

Korte uitleg iGO Primo Navigatie Suzuki

Het navigatiemenu gebruiken

Klik op de [NAVI] toets van uw toestel om naar het navigatiemenu te gaan.

1. GPS Signaalsterkte
2. Navigatiemenu afsluiten
3. Verkeersinformatie menu



Een locatie zoeken

1. Klik op Zoeken
2. Selecteer een categorie (afb.A)
3. Voer de gegevens in (indien van toepassing)
4. Klik op "Klaar" → Het scherm toont de kaart rondom de gekozen locatie
5. Klik op "Volgende"
6. Selecteer één van de opties (afb. B)
7. De route wordt berekend en het scherm toont de kaart van de hele route
8. Klik op "Meer" als u de routeinstellingen nu wilt aanpassen of klik op Vertrek ! (afb. C)

NB Als u niets doet, wordt na 10 sec. automatisch de routebegeleiding gestart.

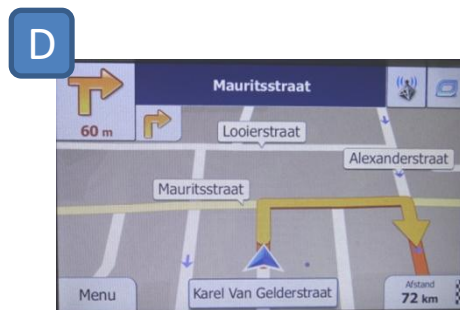


De route wordt aangegeven met een geel/oranje lijn. Tijdens de reis leidt de iGO Primo navigatie u naar uw bestemming met gesproken berichten, pijlen en instructies bovenaan de kaart. Uw bestemming wordt aangegeven met een geruite vlag.

Route- en Kaartinstellingen aanpassen

U kunt voor de huidige en elke toekomstige routeberekening een instelling opslaan in het geheugen.

1. Klik op het “Meer” icoontje rechtsboven in de kaart of in het Navigatiemenu op Meer (afb. D)
2. Selecteer een optie en pas de instellingen desgewenst aan (afb. E)



Als u een route instelling hebt aangepast, wordt deze automatisch opgeslagen en de huidige route wordt meteen opnieuw berekend.

(Gratis) update voor de iGO Primo kaartsoftware



Ga naar <https://www.naviextras.com/shop/portal>, en klik vervolgens op “**Gratis updates downloaden**”, om te zien of er voor uw Suzuki systeem een gratis update beschikbaar is. (uw Suzuki navigatiesysteem is binnen naviextras.com bekend onder “ADAYO” (naam) en “RN6V4D” (model/typenummer)).

Meld u aan met uw Google account of klik op “nu registreren” om een gebruikersaccount aan te maken. Installeer het programma Toolbox* (zie pag. 4)

Tevens kunt u met Toolbox nog veel meer extra's, zoals kaarten, referentiepunten, 3D-extra's, flitspaal-databases en verkeersdiensten aanschaffen.

*Ondersteunde platforms: Windows XP / 7 / 8.



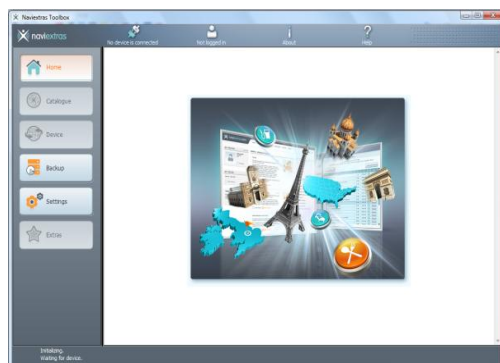
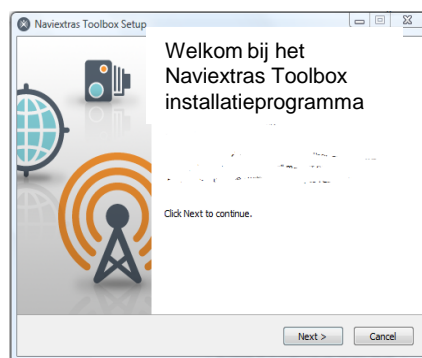
Korte uitleg over het programma Toolbox

Als u Toolbox start, wordt de startpagina weergegeven. In de werkbalk boven in de pagina wordt aangegeven dat er geen apparaat is aangesloten.

Voordat u het installatieprogramma vanaf de pagina "Downloads" downloadt, moet u ervoor zorgen dat uw pc voldoet aan de minimum technische vereisten !

De stappen zijn :

1. Zorg dat uw computer verbinding heeft met het internet;
2. Klik op het pictogram Aanmelden om u aan te melden met uw Naviextras gebruikersnaam en wachtwoord;
3. Volg tijdens de **installatie** de instructies op het scherm. Toolbox wordt automatisch gestart na de installatie;
4. Neem de microSD kaart uit uw navigatiesysteem en steek deze in het SD slot van de pc of Cardreader (gebruik indien nodig een SD card adapter);
5. Volg de instructies om de update procedure te voltooien;
6. Plaats de microSD card terug in uw navigatiesysteem.



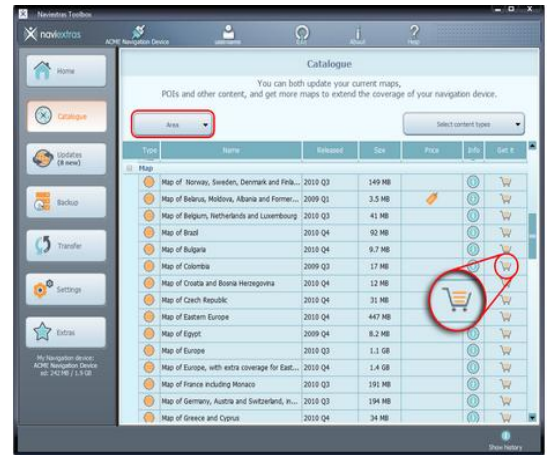
U kunt updates en extra's ook snel en eenvoudig via de Toolbox kopen, i.p.v. via de Naviextras.com-website. Uw toolbox zal o.b.v. uw SD-kaart automatisch tonen welke opties beschikbaar zijn voor uw navigatiesysteem.
Zie verder pag. 4 voor verdere instructies Toolbox.

Toolbox heeft een AutoUpdate-functie die u, telkens wanneer u opstart, aanspoort om bij te werken zodra er een nieuwere versie beschikbaar is.

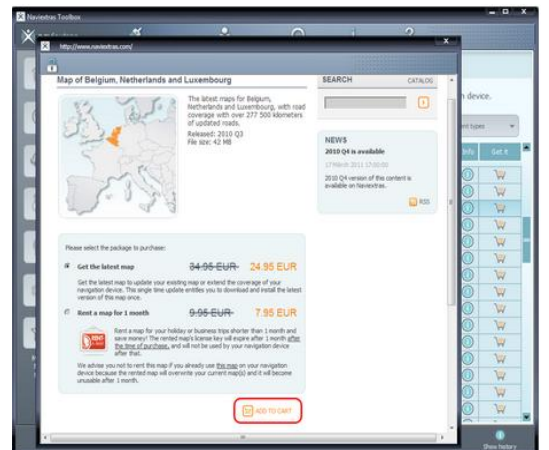
Updates en extra's aanschaffen in Naviextras Toolbox

U kunt updates en extra's ook snel en eenvoudig in Toolbox kopen, in plaats van op de Naviextras.com-website.

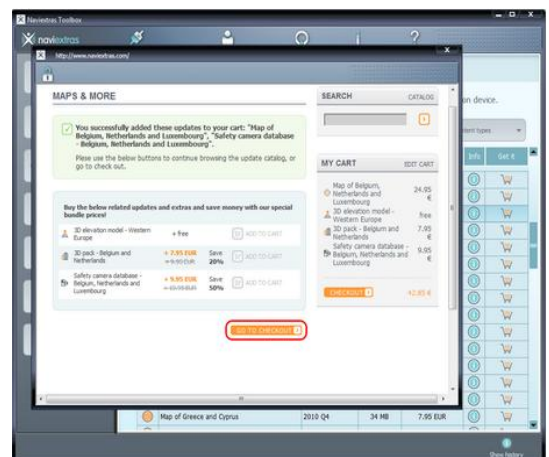
1. Klik op het pictogram met de winkelwagen naast het item dat u wilt aan-schaffen.



2. Hiermee opent u een nieuw Naviextras Toolbox-venster met een pagina met een gedetailleerde beschrijving van het item. Net als in de portal kunt u door op de knop "In winkelwagentje" te klikken het item aan uw winkelwagen toevoegen.



3. Nadat u het item aan uw winkelwagen hebt toegevoegd, verschijnt er een knop waarmee u de betalingsprocedure kunt starten.



4. Daarop doorloopt u dezelfde betaalprocedure als op de Naviextras.com-website.